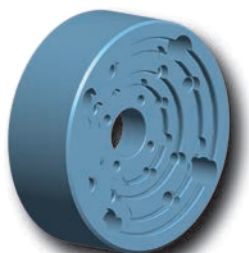
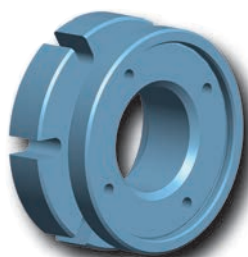


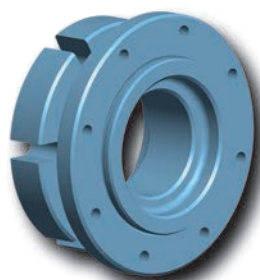
Faux-plateau intermédiaire A



Faux-plateau intermédiaire C



Faux-plateau intermédiaire B



Faux-plateau intermédiaire P 64-1

### Description

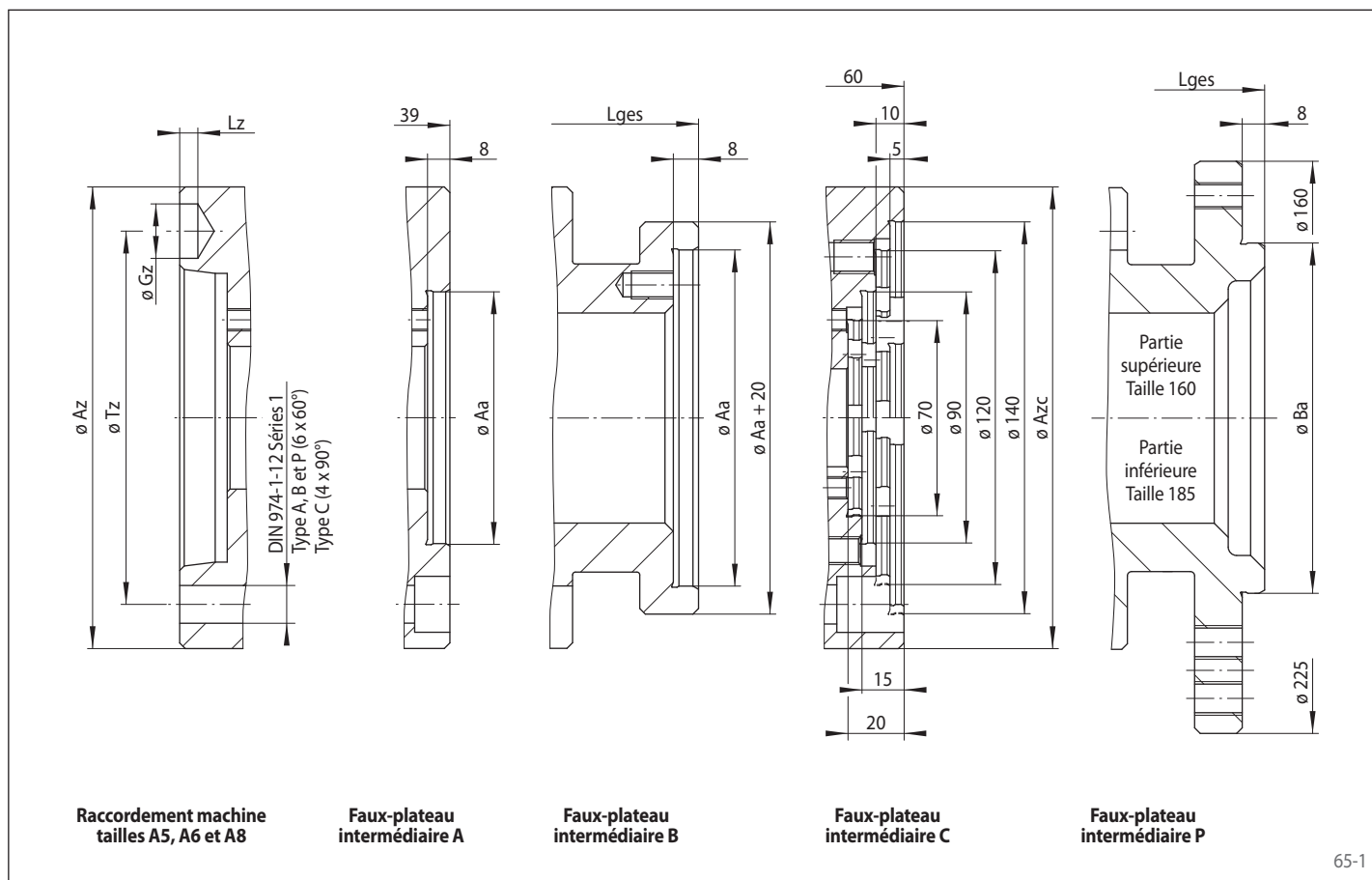
Les brides intermédiaires sont utilisées pour raccorder la fixation de la machine suivant la norme DIN 55026, tailles A5, A6 ou A8 (voir le tableau des fixations de machine) et les systèmes complets de serrage RINGSPANN.

Les combinaisons possibles sont répertoriées dans le tableau ci-dessous. En conséquence, une bride intermédiaire donnée peut être utilisée pour différents systèmes complets de serrage.

Centrage	Faux-plateau intermédiaire Z			pour raccordement sur la machine suivant norme DIN 55026			pour les systèmes complets de serrage								
	Type	Taille	pour Taille Aa* mm	Taille A5	Taille A6	Taille A8	Bloc de rondelles		Douille expansible		Douille expansible à cône court		Diaphragme plat		
							Mandrin extérieur	Mandrin intérieur	Mandrin extérieur	Mandrin intérieur	Mandrin extérieur	Mandrin intérieur	Mandrin extérieur	Mandrin intérieur	
sur le diamètre externe Aa	A	70	70	✓	✓	✓		LBDF 11		BKDF 6 BKDF 7 BKDF 12 BKDF 18					
		90	90		✓	✓	LAFF 22 LAFF 32	LBDF 15 LBDF 20 LBDF 25	BKFF 35	BKDF 19 BKDF 27		HKDF 4 HKDF 6 HKDF 7 HKDF 12			
		120	120			✓	LAFF 42	LBDF 30 LBDF 35 LBDF 40 LBDF 45	BKFF 44 BKFF 56	BKDF 32		HKDF 19			
	B	90	90	✓			LAFF 22 LAFF 32	LBDF 15 LBDF 20 LBDF 25	BKFF 35	BKDF 19 BKDF 27		HKDF 4 HKDF 6 HKDF 7 HKDF 12			
		120	120	✓	✓		LAFF 42	LBDF 30 LBDF 35 LBDF 40 LBDF 45	BKFF 44 BKFF 56	BKDF 32		HKDF 19			
		140	140	✓	✓	✓	LAFF 52	LBDF 50		BKDF 43 BKDF 44 BKDF 54	HKFF 66 HKFF 76				
	C	70	70 90 120 140	✓	✓	✓	LAFF 22 LAFF 32 LAFF 42 LAFF 52	LBDF 11 LBDF 15 LBDF 20 LBDF 25 LBDF 30 LBDF 35 LBDF 40 LBDF 45 LBDF 50	BKFF 35 BKFF 44 BKFF 56	BKDF 6 BKDF 7 BKDF 12 BKDF 18 BKDF 19 BKDF 27 BKDF 32 BKDF 43 BKDF 44 BKDF 54	HKFF 66 HKFF 76	HKDF 4 HKDF 6 HKDF 7 HKDF 12 HKDF 19			
	dans le diamètre d'alésage Ba	P	160	160	✓	✓	✓	LAFF 62	LBDF 60 LBDF 70	BKFF 79		HKFF 86 HKFF 96	HKDF 30 HKDF 40		
			185	185 200 225	✓	✓	✓	LAFF 80 LAFF 90 LAFF 100	LBDF 80 LBDF 90 LBDF 100	BKFF 110		HKFF 106 HKFF 114 HKFF 124 HKFF 134 HKFF 150	HKDF 60	KFFF 110 KFFF 120 KFFF 130 KFFF 140	KDFD 110 KDFD 120 KDFD 130

\* Correspond au diamètre Aa d'un système de serrage de précision.

pour raccordement sur la machine suivant norme DIN 55026 Form A



65-1

Raccordements machines suivant norme DIN 55026				
Taille	Az	Gz	Lz	Tz
	mm	mm	mm	mm
A5	135	16,3	6,5	104,8
A6	165	19,45	6,5	133,4
A8	210	24,2	8,0	171,4

Faux-plateau intermédiaire Z Type B pour un centrage sur le diamètre externe Aa				
Taille	A5	A6	A8	
Aa	Lges	Lges	Lges	
mm	mm	mm	mm	
90	74			
120	74	75		
140	74	75	81	

Faux-plateau intermédiaire Z Type P pour un centrage dans le diamètre d'alésage Ba				
Taille	A5	A6	A8	
Aa	Ba	Lges	Lges	Lges
mm	mm	mm	mm	mm
160	90	74	76	87
185				
200	125	78	80	87
225				

Faux-plateau intermédiaire Z Type C pour un centrage sur le diamètre externe Aa				
Taille	pour Taille	A5	A6	A8
	Aa	Azc	Azc	Azc
	mm	mm	mm	mm
70	70	160	165	210
	90			
	120			
	140			

## Montage

Nous recommandons d'utiliser des vis de fixation classe 10.9 pour assembler le système de serrage sur le faux-plateau intermédiaire et ce dernier sur la fixation de la machine.

## Exemples de commandes types A, B et C

Faux-plateau intermédiaire Z, type C pour le centrage au diamètre externe Aa, pour raccordement sur la machine suivant norme DIN 55026 taille A8, pour une dimension Aa de 120 mm.

- ZCA8 70

## Exemple de commande type P

Faux-plateau intermédiaire Z, type P pour le centrage dans le diamètre d'alésage Ba, pour raccordement sur la machine suivant norme DIN 55026, taille A6, avec dimension Aa of 185 mm.

- ZPA6 185