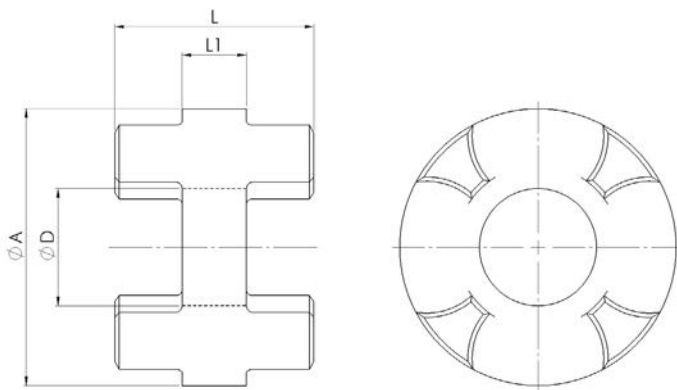


Kardanisches Zwischenstück WKE-ZS - spielfrei

Cardan intermediate spacer WKE-ZS - backlash-free

RINGSPANN®



Material:
Zwischenstück - Aluminium
ab Gr. 42 - Stahl

Material:
Intermediate spacer - aluminum
from size 42 - steel

WKE-ZS					Abmessungen Dimensions				Masse Mass
Größe Size	TKN				L	ØA	ØD	L1	M
	98 ShA	92 ShA	64 ShA	80 ShD					
	[Nm]				[mm]				[kg]
5	0,9	0,5	-	0,3	12	10	-	3	0,002
7	2	1,2	2,4	0,7	18	14	-	4	0,003
9	5	3	6	1,8	21	20	-	3	0,006
14	12,5	7,5	16	4	31	30	-	8	0,03
19	17	10	21	5	38	40	18	10	0,05
24	60	35	75	6	48	55	27	16	0,12
28	160	95	200	17	54	65	30	19	0,2
38	325	190	405	46	62	80	38	20	0,35
42	450	265	560	-	68	95	40	22	1,4
48	525	310	655	-	73	105	51	24	1,8
55	685	410	825	-	80	120	60	28	2,7

Laufend aktualisierte Daten finden Sie auf unserer Homepage. For continuously updated data please refer to our website.
Weitere technische Daten, siehe Seite 33. Further technical data, see page 33.

Technische Daten

TKN - Drehmoment
M - Masse

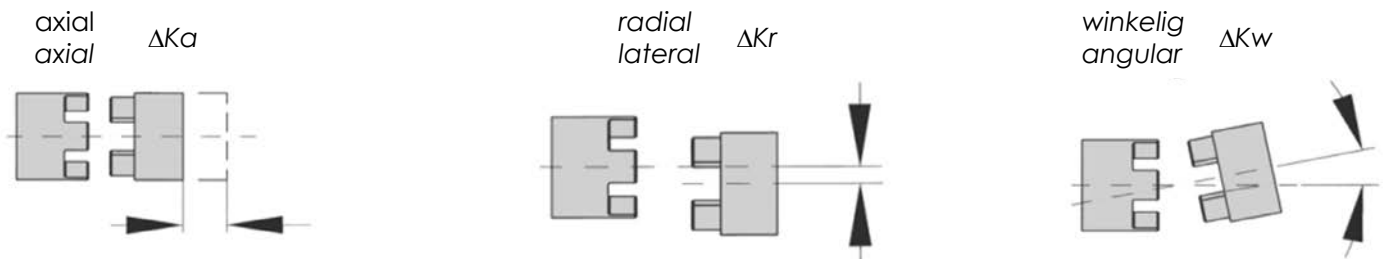
Technical Data

TKN - Torque
M - Mass

Bestellbeispiel / order example	WKE-ZS	28	98	SX
Modell / model				
Größe / size				
Zahnkranz / elastomer insert				
Sonderoption / special option				



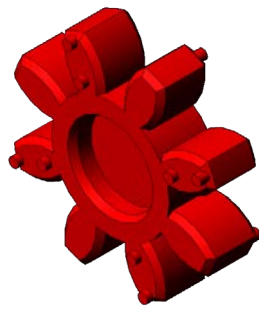
Achsversätze Offset



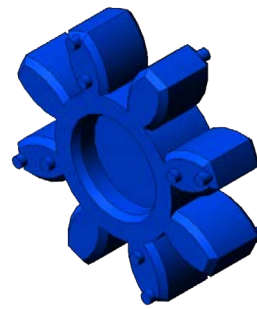
Eigenschaften der Zahnkränze Characteristics of the elastomer inserts



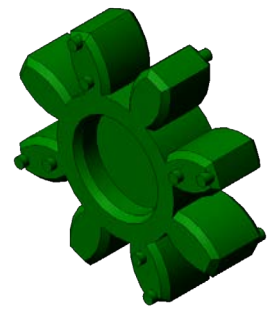
92 Shore A



98 Shore A



80 Shore A



64 Shore D

Shorehärte Shore hardness	Farbe Color	Größe Size	Material Material	Temperaturbereich Temperature range	Eigenschaften Features
92 Shore A	gelb yellow	5 - 65	PUR	-40 °C to +90 °C	Gute Dämpfung High damping
98 Shore A	rot red	5 - 55	PUR	-30 °C to +90 °C	Gute Dämpfung High damping
80 Shore A	blau blue	5 - 19	PUR	-50 °C to +80 °C	Sehr gute Dämpfung Very high damping
64 Shore D	grün green	7 - 65	Hytrel	-40 °C to +120 °C	Hohe Torsionssteife High torsional stiffness

Technische Daten

Technical Data

Größe Size	Shorehärte Shore hardness	Drehfedersteife Torsional spring stiffness			Versatz Misalignment			Drehmoment Torque
		CT _{stat.} *	CT _{dyn.} *	CR	ΔKa	ΔKr	ΔKw	
		[Nm/rad]			[mm]		[°]	
5	80 Sh A	3,1	10	82	+0,4 -0,2	0,12	1,1	0,3
	92 Sh A	5,1	16	154		0,06	1	0,5
	98 Sh A	8,3	25	296		0,04	0,9	0,9
7	80 Sh A	8,6	26	114	+0,6 -0,3	0,15	1,1	0,7
	92 Sh A	14,3	43	219		0,1	1	1,2
	98 Sh A	22,9	69	421		0,06	0,9	2
	64 Sh D	34,3	103	630		0,04	0,8	2,4
9	80 Sh A	17,2	52	125	+0,8 -0,4	0,19	1,1	1,8
	92 Sh A	31,5	95	262		0,13	1	3
	98 Sh A	51,6	155	518		0,08	0,9	5
	64 Sh D	74,6	224	739		0,05	0,8	6
14	80 Sh A	60,2	180	153	+1,0 -0,5	0,21	1,1	4
	92 Sh A	114,6	344	335		0,15	1	7,5
	98 Sh A	171,9	513	655		0,09	0,9	12,5
	64 Sh D	234,2	702	855		0,06	0,8	16
19	80 Sh A	618	1.065	582	+1,2 -0,5	0,15	1,1	5
	92 Sh A	1.090	1.815	1.120		0,1	1	10
	98 Sh A	1.512	2.540	2.010		0,06	0,9	17
	64 Sh D	2.560	3.810	2.930		0,04	0,8	21
24	92 Sh A	2.280	4.010	1.480	+1,4 -0,5	0,14	1	35
	98 Sh A	3.640	5.980	2.560		0,1	0,9	60
	64 Sh D	5.030	10.896	3.696		0,07	0,8	75
28	92 Sh A	4.080	6.745	1.780	+1,5 -0,7	0,15	1	95
	98 Sh A	6.410	9.920	3.200		0,11	0,9	160
	64 Sh D	10.260	20.177	4.348		0,08	0,8	200
38	92 Sh A	6.525	11.050	2.350	+1,8 -0,7	0,17	1	190
	98 Sh A	11.800	17.160	4.400		0,12	0,9	325
	64 Sh D	26.300	40.335	6.474		0,09	0,8	405
42	92 Sh A	10.870	15.680	2.430	+2,0 -1,0	0,19	1	265
	98 Sh A	21.594	37.692	5.570		0,14	0,9	450
	64 Sh D	36.860	69.825	7.270		0,1	0,8	560
48	92 Sh A	12.968	18.400	2.580	+2,1 -1,0	0,23	1	310
	98 Sh A	25.759	45.620	5.930		0,16	0,9	525
	64 Sh D	57.630	99.750	8.274		0,11	0,8	655
55	92 Sh A	15.482	21.375	2.980	+2,2 -1,0	0,24	1	410
	98 Sh A	42.117	61.550	6.686		0,17	0,9	685
	64 Sh D	105.730	130.200	9.248		0,12	0,8	825
65	98 Sh A	48.520	71.660	6.418	+2,6 -1,0	0,18	0,9	940
	64 Sh A	118.500	189.190	8.870		0,13	0,8	1175

*Statische und dynamische Drehfedersteifigkeit bei 0,5x TKN

*statical and dynamical torsional spring stiffness at 0,5xTKN

Technische Daten

CT_{stat.} - Statistische Drehfedersteife
 CT_{dyn.} - Dynamische Drehfedersteife
 CR - Radiale Federsteife
 ΔKa - Axialer Versatz
 ΔKr - Radialer Versatz
 ΔKw - Winkeliger Versatz

Technical Data

CT_{stat.} - Statistical torsional spring stiffness
 CT_{dyn.} - Dynamical torsional spring stiffness
 CR - Radial spring stiffness
 ΔKa - Axial misalignment
 ΔKr - Lateral misalignment
 ΔKw - Angular misalignment