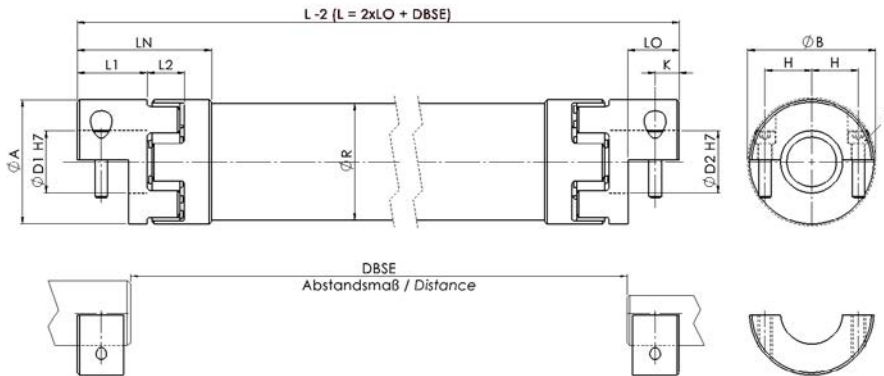


# Zwischenwellenkupplung ZWKE-HR

## Intermediate Shaft Coupling ZWKE-HR

mit geteilter Klemmnabe - Elastomerausführung / with split clamping hub - elastomer version



**Material:**

Nabe - Aluminium  
Zwischenrohr - Aluminium

**Standardzahnkranz:**

98 ShA

**Optional Zahnkranz:**

64 ShD, 80 ShA, 92 ShA

**Optional Passfedernut ØD1 / ØD2:**

Nach DIN 6885

**Material:**

Hub - aluminum  
Intermediate tube - aluminum

**Standard elastomer insert:**

98 ShA

**Optional elastomer insert:**

64 ShD, 80 ShA, 92 ShA

**Optional keyway ØD1 / ØD2:**

Acc. to DIN 6885

ZWKE-HR		Abmessungen Dimensions											ISO 4762	Technische Daten Technical Data	
Größe Size	TKN	L	ØA	ØD1 / ØD2	LN	LO	L1	L2	ØR	ØB	K	H	S	TA	CT
	[Nm]													[Nm]	[Nm/rad]
14	12,5	85 - 3000	30	6 - 16	36	16,6	20	13	30	33	7,5	10,5	M4	5	730
19	17	135 - 3000	40	8 - 23	51,5	18,6	25	16	40	45	8,5	15,5	M5	11	1775
24	60	165 - 3000	55	10 - 32	73	32	40	18	50	58,5	15	21	M6	19	6450
28	160	205 - 3000	65	15 - 38	77,5	37	47	20	60	70	17,5	24	M8	42	11500
38	325	250 - 3000	80	15 - 46	96,5	42	55	24	75	86	20	30	M10	83	24000
42	450	265 - 3000	95	19 - 50	98	35	50	26	90	95	18	35	M10	83	58000
48	525	285 - 3000	105	25 - 60	118	52	65	28	100	105	25	38	M12	145	73000

Weitere technische Daten, siehe Seite 41. Further technical data, see page 41.

Laufend aktualisierte Daten finden Sie auf unserer Homepage. For continuously updated data please refer to our website.

**Technische Daten**

TKN - Drehmoment  
TA - Anzugs-Drehmoment der Schraube  
CT - Federsteifigkeit

**Technical Data**

TKN - Torque  
TA - Installation torque per screw  
CT - Torsional stiffness

Bestellbeispiel / order example	ZWKE-HR	28	800	20	30	SX
Modell / model						
Größe / size						
Länge / length						
Bohrung ØD1 H7 / bore ØD1 H7						
Bohrung ØD2 H7 / bore ØD2 H7						
Sonderoption / special option						



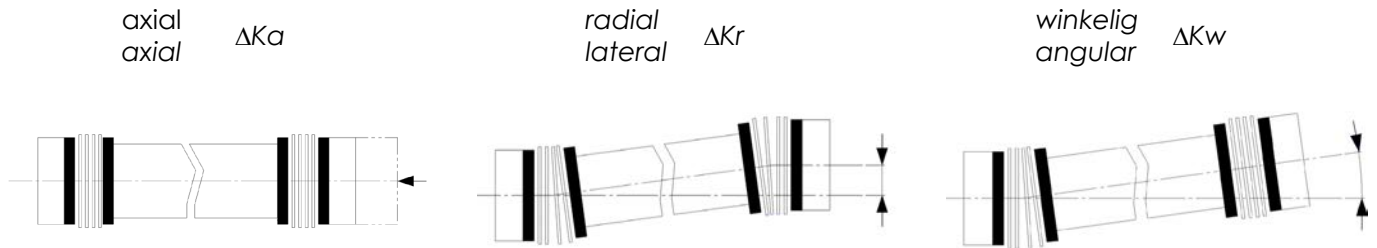
# Zwischenwellenkupplung ZWK

## Intermediate Shaft Coupling ZWK

Allgemeine Informationen / General Information

### Achsversätze - Metallbalgausführung

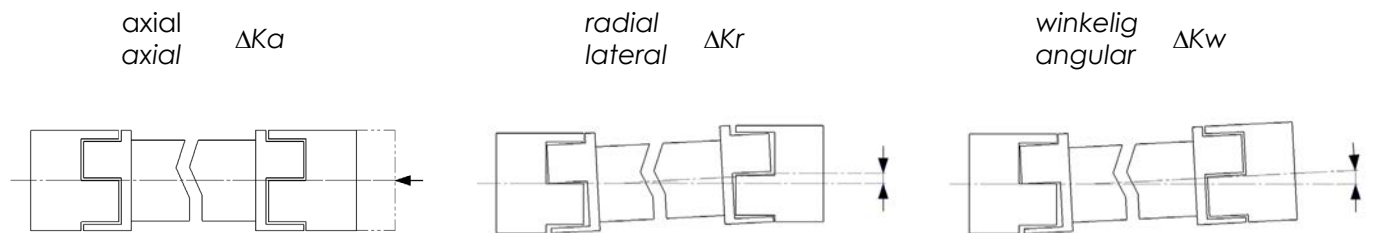
Offset – metal bellow version



Größe Size	Drehfedersteife Torsional spring stiffness		Versatz Misalignment			Drehmoment Torque
	CT		ΔKa	ΔKr	ΔKw	
	[Nm/rad]		[mm]	[mm]	[°]	
10	3521		2	Abhängig von der Zwischenrohrlänge	2x 1	10
18	4006		2		2x 1	22
30	9781		2		2x 1	36
60	22600		3		2x 1	75
150	47169		4	Depending on the intermediate shaft length	2x 1	180
200	75797		4		2x 1	240
300	160700		4		2x 1	360
500	240740		5		2x 1	600

### Achsversätze - Elastomerausführung

Offset – elastomer version



Größe Size	Drehfedersteife Torsional spring stiffness		Versatz Misalignment			Drehmoment Torque
	CT ZWKE-N	CT ZWKE-HR	ΔKa	ΔKr	ΔKw	
	[Nm/rad]		CT	[mm]	[°]	
14	510	730	± 2	Abhängig von der Zwischenrohrlänge	2	12,5
19	966	1775	± 2		2	17
24	2635	6450	± 2		2	60
28	5549	11500	± 2		2	160
38	15250	24000	± 2	Depending on the intermediate shaft length	2	325
42	15250	58000	± 2		2	450
48	42050	73000	± 2		2	525
					2	