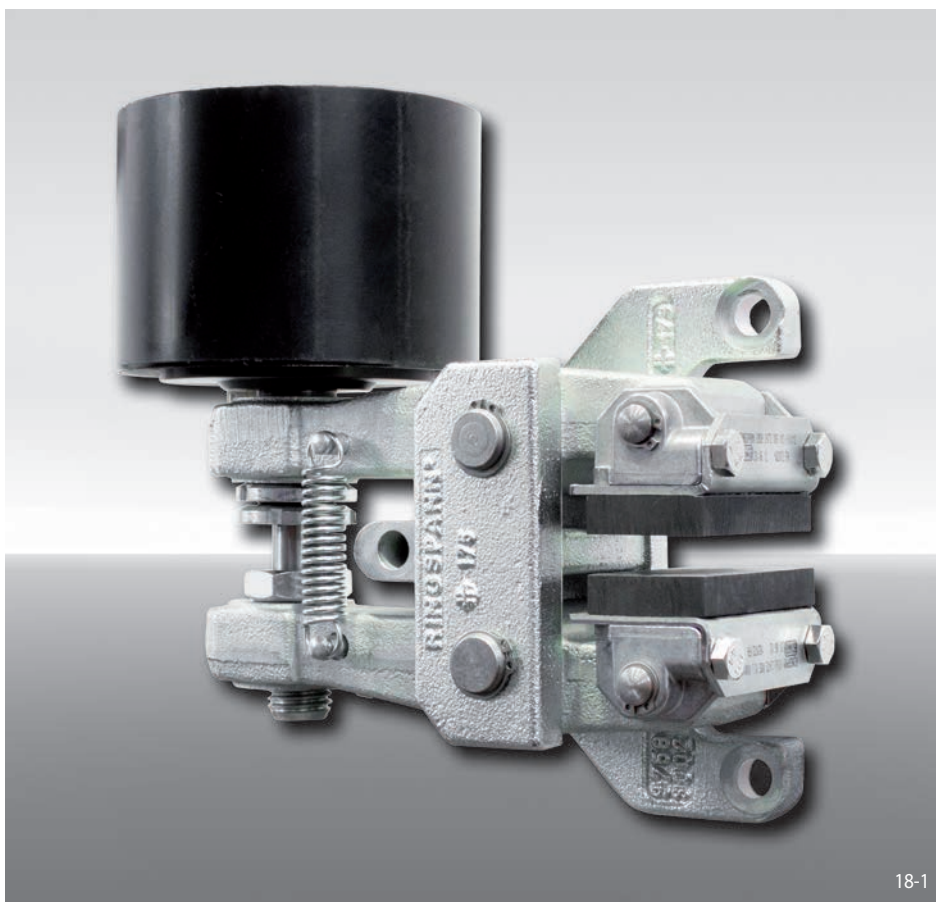


# Pince de frein DH 030 FPM

serrage par ressort – desserrage pneumatique



## Caractéristiques

	Code
Pince de frein	D
Montage perpendiculaire au disque	H
Taille 030	030
Serrage par ressort	F
Desserrage pneumatique	P
Compensation manuelle de l'usure des garnitures	M
Disponible avec vérins 025, 035, 045 ou 101	025 à 101
Vérin monté à droite ou à gauche	R L
Épaisseur du disque 12,5 mm ou 25 mm	12 25

## Exemple de commande

Pince DH 030 FPM, vérin 035, vérin monté à droite, épaisseur du disque 12,5 mm:

DH 030 FPM - 035 R - 12

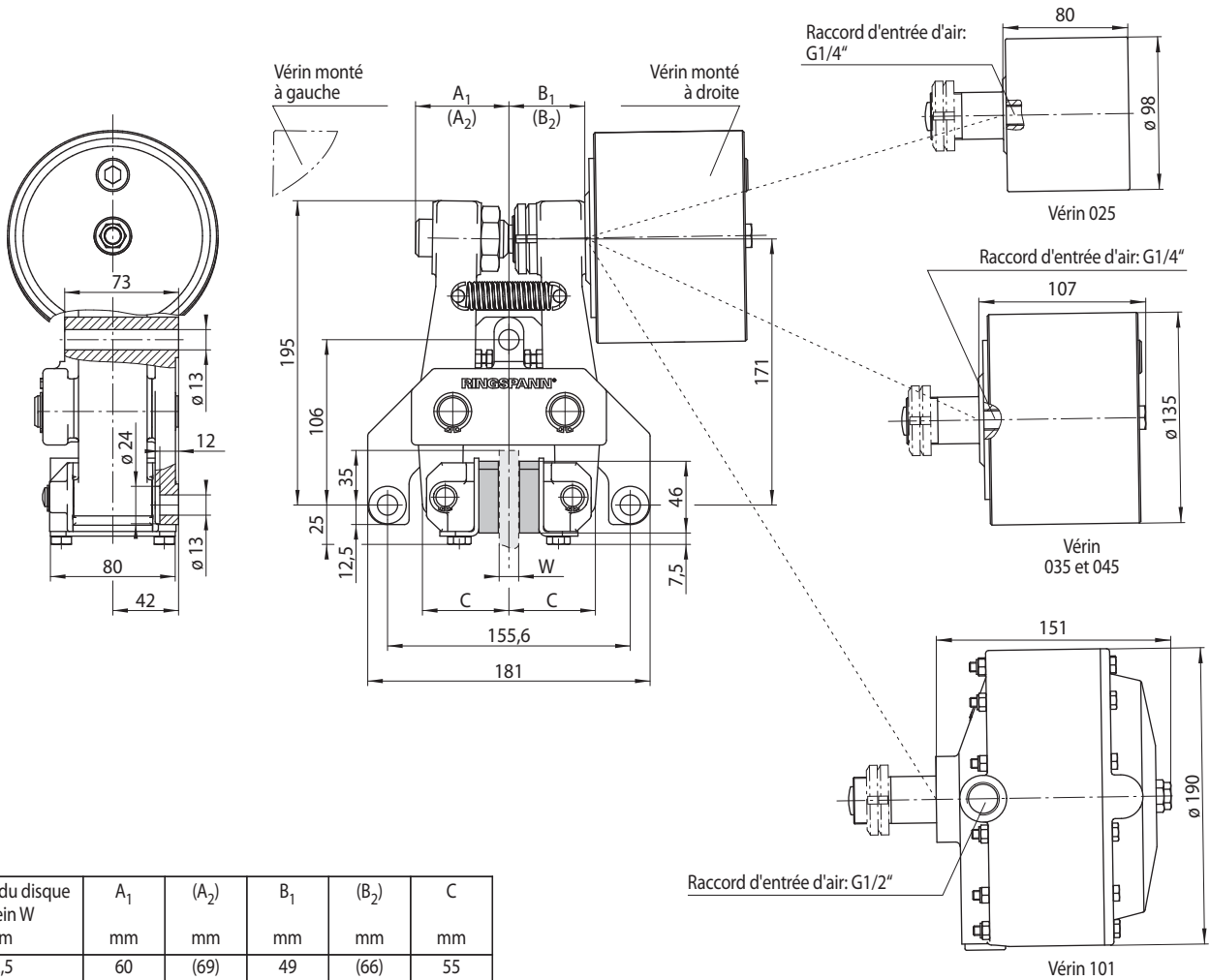
## Données techniques

	Pince de frein DH 030 FPM			
	avec vérin 025	avec vérin 035	avec vérin 045	avec vérin 101
Diamètre du disque de frein	Couple de freinage	Couple de freinage	Couple de freinage	Couple de freinage
mm	Nm	Nm	Nm	Nm
200	270	400	570	760
250	370	540	770	1050
300	460	680	970	1300
355	570	840	1200	1600
430	710	1050	1500	2000
520	890	1300	1900	2500
Force de serrage	4800 N	7100 N	10100 N	13500 N
Pression d'air	min. 5 bar max. 8 bar	min. 4,2 bar max. 8 bar	min. 5 bar max. 8 bar	min. 4,5 bar max. 8 bar
Volume d'air par cycle	max. 120 cm <sup>3</sup>	max. 185 cm <sup>3</sup>	max. 185 cm <sup>3</sup>	max. 540 cm <sup>3</sup>
Poids	9,5 kg	11,6 kg	11,6 kg	12,8 kg

Les couples donnés dans ce tableau sont calculés avec un coefficient de friction théorique de 0,4.

# Pince de frein DH 030 FPM

serrage par ressort – desserrage pneumatique



Epaisseur du disque de frein W mm	A <sub>1</sub> mm	(A <sub>2</sub> ) mm	B <sub>1</sub> mm	(B <sub>2</sub> ) mm	C mm
12,5	60	(69)	49	(66)	55
25	67	(76)	56	(73)	62

Les valeurs entre parenthèses sont données pour une usure maximale des garnitures de friction.