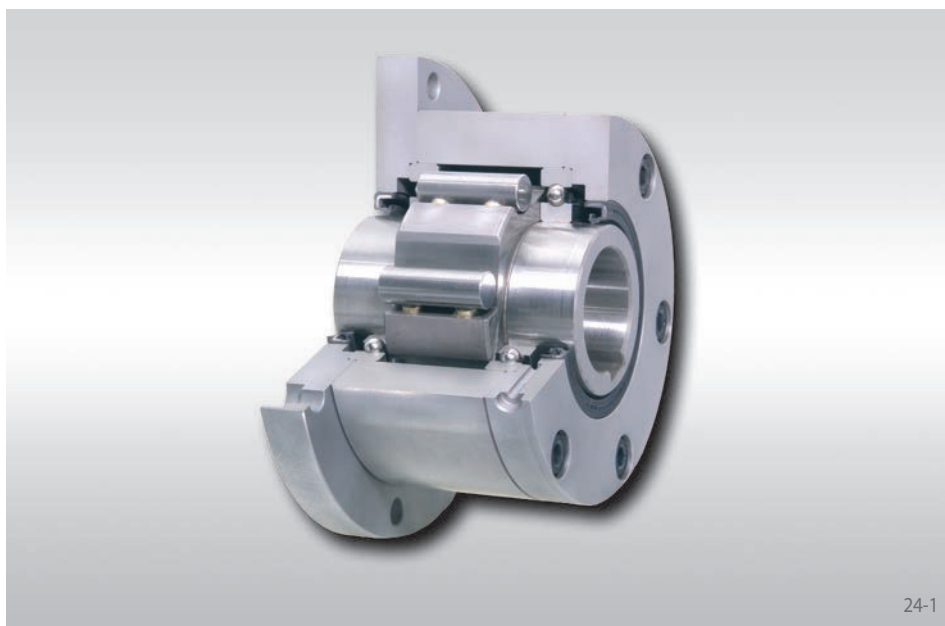


# Roues libres complètes FGR ... R A1A2

avec liaison par flasque  
à rouleaux



## Utilisées en

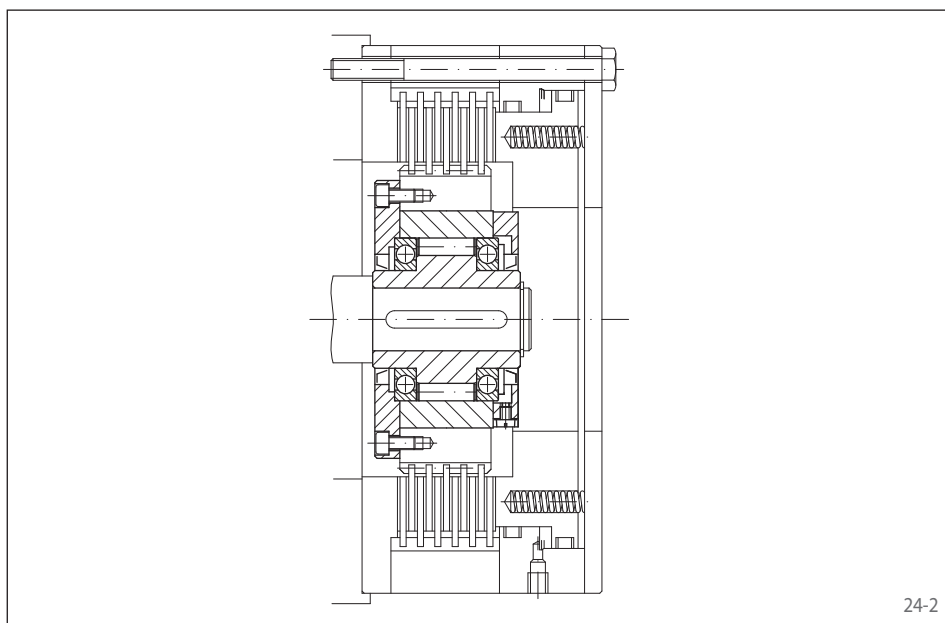
- ▶ Antidévireur
- ▶ Survireur
- ▶ Commande d'avance

## Caractéristiques

Les roues libres complètes FGR ... R A1A2 avec liaison par flasque sont des roues libres à rouleaux, montées sur roulements à billes et étanches, pour une lubrification à l'huile.

Couples nominaux jusqu'à 68 000 Nm.

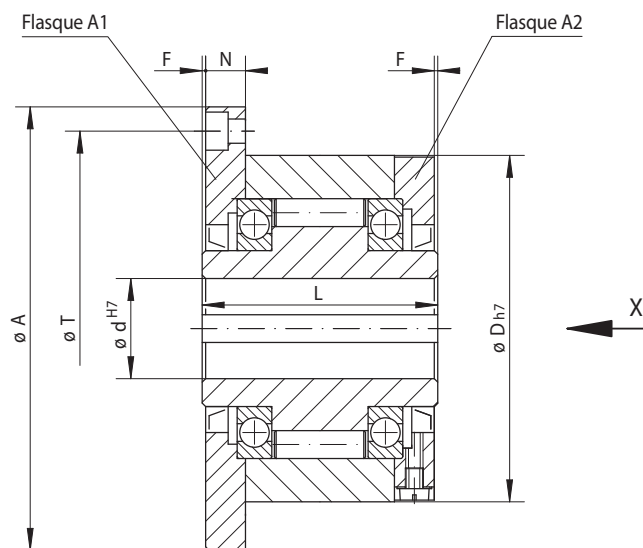
Alésages jusqu'à 150 mm.



## Exemple d'application

Roue libre complète FGR 50 R A1A2 utilisée dans un frein multidisques à serrage par pression de ressort et à desserrage hydraulique destiné aux entraînements de treuils. Lors du levage de la charge, le frein multidisques est serré et la bague intérieure tourne librement. A l'arrêt, la roue libre assure la fonction d'un antidévireur. La charge est maintenue en position par le frein et par la roue libre en phase blocage. Lors de la descente de la charge, le frein est desserré de façon contrôlée, et la charge est descendue par l'intermédiaire de la roue libre en phase blocage. L'utilisation de la roue libre a permis une conception plus simple et plus économique de la commande hydraulique.

avec liaison par flasque  
à rouleaux



25-1

Version standard Pour usage courant		Dimensions	
Commande d'avance	Surviveur	Antidéviateur	

Type de roue libre	Version	Combinaison de flasques	Couple nominal M <sub>N</sub> Nm	Vitesse maxi Bague intérieure en survirage min <sup>-1</sup>	Vitesse maxi Bague extérieure en survirage min <sup>-1</sup>	Alésage d mm	A mm	D mm	F mm	G*	L mm	N mm	T mm	Z*	Poids kg
FGR 12	R	A1A2	55	2 500	5 400	12	85	62	1	M 5	42	10,0	72	3	1,2
FGR 15	R	A1A2	130	2 200	4 800	15	92	68	1	M 5	52	11,0	78	3	1,6
FGR 20	R	A1A2	180	1 900	4 100	20	98	75	1	M 5	57	10,5	85	4	1,9
FGR 25	R	A1A2	290	1 550	3 350	25	118	90	1	M 6	60	11,5	104	4	2,9
FGR 30	R	A1A2	500	1 400	3 050	30	128	100	1	M 6	68	11,5	114	6	3,9
FGR 35	R	A1A2	730	1 300	2 850	35	140	110	1	M 6	74	13,5	124	6	4,9
FGR 40	R	A1A2	1 000	1 150	2 500	40	160	125	1	M 8	86	15,5	142	6	7,5
FGR 45	R	A1A2	1 150	1 100	2 400	45	165	130	1	M 8	86	15,5	146	8	7,8
FGR 50	R	A1A2	2 100	950	2 050	50	185	150	1	M 8	94	14,0	166	8	10,8
FGR 55	R	A1A2	2 600	900	1 900	55	204	160	1	M 10	104	18,0	182	8	14,0
FGR 60	R	A1A2	3 500	800	1 800	60	214	170	1	M 10	114	17,0	192	10	16,8
FGR 70	R	A1A2	6 000	700	1 600	70	234	190	1	M 10	134	18,5	212	10	20,8
FGR 80	R	A1A2	6 800	600	1 400	80	254	210	1	M 10	144	21,0	232	10	27,0
FGR 90	R	A1A2	11 000	500	1 300	90	278	230	1	M 12	158	20,5	254	10	40,0
FGR 100	R	A1A2	20 000	350	1 100	100	335	270	1	M 16	182	30,0	305	10	67,0
FGR 130	R	A1A2	31 000	250	900	130	380	310	1	M 16	212	29,0	345	12	94,0
FGR 150	R	A1A2	68 000	200	700	150	485	400	1	M 20	246	32,0	445	12	187,0

■ Les roues libres dont le diamètre d'alésage apparaît en bleu dans le tableau sont livrables dans un délai court.

Le couple maximal est égal au double du couple nominal indiqué. Voir page 14 pour la détermination du couple de sélection.

Rainure de clavette selon DIN 6885 page 1 • Tolérance de largeur de clavette JS10.

\* Z = Nombre de trous pour vis G (DIN EN ISO 4762) sur le diamètre de perçage T.

## Conseils de montage

La roue libre de base, les flasques, les joints et les vis sont livrés en pièces détachées. Ils doivent être assemblés par le client selon le sens roue libre requis, pour constituer la roue libre complète. Avant la mise en service, il faudra procéder au remplissage d'huile dans la qualité préconisée. Sur demande, nous fournissons aussi des roues libres complètes assemblées et remplies d'huile.

La pièce de liaison du client est centrée sur le diamètre extérieur D et vissée sur le flasque A1.

Prévoir pour l'ajustement de l'arbre la tolérance ISO h6 ou j6 et pour l'ajustement du diamètre de centrage D de la pièce de liaison la tolérance ISO H7 ou J7.

## Exemple de commande

Roue libre du type FGR 25, en version standard, avec flasques A1 et A2:

- FGR 25 R A1A2

Sauf mention contraire dans la commande, la roue libre de base, les flasques, les joints et les vis sont livrés en pièces détachées.

Si l'on souhaite une livraison de roues libres complètes assemblées et remplies d'huile, ceci doit être mentionné dans la commande. De plus, il faut indiquer le sens de rotation en roue libre de la bague intérieure, vu de X:

- libre dans le sens anti-horaire, ou
- libre dans le sens horaire